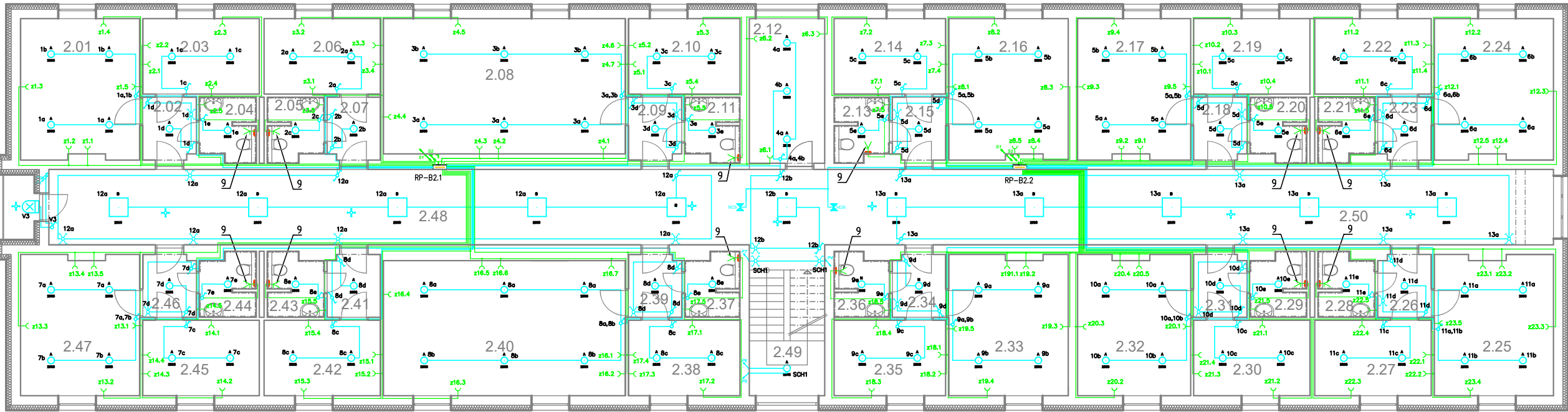


PŮDORYS 2.NP

BUDOVA "B"



LEGENDA POZIC:

- S.1 Hlavní rozvaděč RH-B, hlavní rozvaděč pro budovu B (zapojení podružných rozvaděčů a lokálních rozvodů technického zázemí 1PP)
- S.2 Podružný rozvaděč RP-BS.1, lokální rozvaděč v budově B
- S.3 Podružný rozvaděč RP-TS.2, lokální rozvaděč v budově T-K (zapojení nové předávací stanice a lokálních rozvodů technického zázemí 1PP)
- S.4 Nové silnoproudé vedení pro připojení RH-B do hlavního rozvaděče v budově A (navazující PD, etapa ČZ)
- S.5 Nové silnoproudé vedení pro připojení RP-TS.2 do hlavního rozvaděče v budově A (navazující PD, etapa ČZ)

VÝVODY:

9. VÝVODY PRO ZAPOJENÍ VENTILÁTORŮ SILENT 300

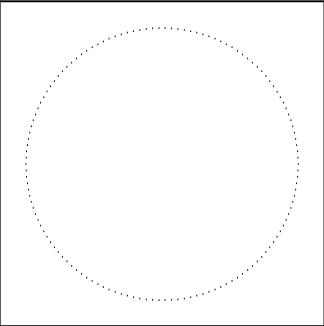
LEGENDA VEDENÍ:

- AC KABELOVÁ TRASA CYKY J 3x2,5 mm<sup>2</sup> - vedení pro zásuvkové obvody
- AC KABELOVÁ TRASA CYKY J 3x1,5 mm<sup>2</sup> - vedení pro světelné obvody
- AC KABELOVÁ TRASA CYKY Ø 3x1,5 mm<sup>2</sup> - vedení pro zapojení ventilátorů
- AC KABELOVÁ TRASA CYKY J 5x4 -95 mm<sup>2</sup> - páteřní rozvod, propojení podružných rozvaděčů
- AC KABELOVÁ TRASA CYKY J 5x4-10 mm<sup>2</sup> - vedení pro zapojení samostatných technologií

INVESTOR

Město Bohumín  
Masarykova 158 , 735 81 Bohumín  
tel: +420 596 092 111  
email: info@mubo.cz

PROJEKTANT ČÁSTI



LEGENDA MÍSTNOSTI 2.NP :					
ČÍS.	ÚČEL MÍSTNOSTI	ČÍS.	ÚČEL MÍSTNOSTI	ČÍS.	ÚČEL MÍSTNOSTI
2.01	POKOJ	2.18	PŘEDSÍŇ	2.35	POKOJ
2.02	PŘEDSÍŇ	2.19	POKOJ	2.36	KOUPELNA+WC
2.03	POKOJ	2.20	KOUPELNA+WC	2.37	KOUPELNA+WC
2.04	KOUPELNA+WC	2.21	KOUPELNA+WC	2.38	POKOJ
2.05	KOUPELNA+WC	2.22	POKOJ	2.39	PŘEDSÍŇ
2.06	POKOJ	2.23	PŘEDSÍŇ	2.40	POKOJ
2.07	PŘEDSÍŇ	2.24	POKOJ	2.41	PŘEDSÍŇ
2.08	POKOJ	2.25	POKOJ	2.42	POKOJ
2.09	PŘEDSÍŇ	2.26	PŘEDSÍŇ	2.43	KOUPELNA+WC
2.10	POKOJ	2.27	POKOJ	2.44	KOUPELNA+WC
2.11	KOUPELNA+WC	2.28	KOUPELNA+WC	2.45	POKOJ
2.12	SKLAD ČISTÉHO PRÁDLA	2.29	KOUPELNA+WC	2.46	PŘEDSÍŇ
2.13	KOUPELNA+WC	2.30	POKOJ	2.47	POKOJ
2.14	POKOJ	2.31	PŘEDSÍŇ	2.48	CHODBA
2.15	PŘEDSÍŇ	2.32	POKOJ	2.49	SCHODIŠŤOVÝ PROSTOR
2.16	POKOJ	2.33	POKOJ	2.50	CHODBA
2.17	POKOJ	2.34	PŘEDSÍŇ		

PRŮŘEZY VODIČŮ:

OKRUHY ZÁSUVK - CYKY 3x2,5 mm<sup>2</sup>, jistiění 16A  
OKRUHY SVĚTEL - CYKY 3x1,5 mm<sup>2</sup>, jistiění 10A  
RH-B PŘÍVOD - CYKY 4x70 mm<sup>2</sup>, jistiění 100A  
RP-BS.1, CYKY 5x10 mm<sup>2</sup>, jistiění 32A  
RP-B1.1, CYKY 5x6 mm<sup>2</sup>, jistiění 25A  
RP-B1.2, CYKY 5x6 mm<sup>2</sup>, jistiění 25A  
RP-B2.1, CYKY 5x6 mm<sup>2</sup>, jistiění 25A  
RP-B2.2, CYKY 5x6 mm<sup>2</sup>, jistiění 25A  
RP-B3.1, CYKY 5x6 mm<sup>2</sup>, jistiění 25A  
RP-B3.2, CYKY 5x6 mm<sup>2</sup>, jistiění 25A  
RP-TS.2, CYKY 5x6mm<sup>2</sup>, jistiění 25A

ULOŽENÍ VODIČŮ:

VODOROVNÁ SILNOPROUDÁ KABELOVÁ TRASA BUDE V 1PP ULOŽENA V KABELOVÝCH ŽLABECH POD STROPEM. V OSTATNÍCH PODLAŽÍCH BUDE VODOROVNÁ KABEL ÁŽ ULOŽENA V PODHLEDU NEBO PODLAHOVÉ SKLADBĚ. SVISLÁ SILNOPROUDÁ KABELOVÁ TRASA BUDE V 1PP INSTALOVÁNA POVRCHOVĚ, ZAKONČENA PŘÍSTROJI S MONTÁŽÍ NA OMÍTKU S KRYTÍM IP55. V OSTATNÍCH PODLAŽÍCH BUDE SVISLÁ KABELÁŽ ULOŽENA POD OMÍTKOU, ZAKONČENO INSTALAČNÍ KRABICÍ KP/KU 68. VEDENÍ PRO OSVĚTLENÍ VENKOVNÍHO PROSTORU BUDE VEDENO VNITŘNÍMI PROSTORY.

LEGENDA ELEKTROINSTALACE:

- El. vývod 3F/400V
- El. vývod 1F/230V
- 3F Vypínač se signalizací
- Zásuvka, dvojjzásuvka
- Zásuvka, dvojjzásuvka, IP55
- Křížový vypínač
- Pohybové čidlo
- Vypínač
- Vypínač dvoupólový
- Střídavý vypínač
- Střídavý vypínač dvoupólový
- Svítilno nouz. osvětlení s vlast. zdrojem
- Světelný zdroj nástěnný
- Svítilno venkovní, min. IP44
- Světelný zdroj
- LED svítidlo - přisazené kruh 225mm
- LED svítidlo - přisazené dle typu
- LED svítidlo - přisazené liniové
- Rozvaděč

2					
1					
0	11/2023	PRVNÍ VÝTISK	Aleš Kobliha	Aleš Kobliha	Ing. František Mandovec
Č.	DATUM	POPIS	NAVRHL	ZPRACOVAL	KONTRLOVAL
REVIZE					

STAVBA	BOSPOR - UBYTOVACÍ A SPORTOVNÍ ZAŘÍZENÍ, Revoluční čp. 65 a čp. 70				
MÍSTO STAVBY	par.č. 1210, 1206, 1205/1 k.ú. NOVÝ BOHUMÍN, REVOLUČNÍ 70,				
ČÁST PROJEKTU	65, 735 81 BOHUMÍN				
DÍL PROJEKTU	D.1.4 - TECHNIKA PROSTŘEDÍ STAVEB				
PROFESE	D.1.4.4 - SILNOPROUDÉ ELEKTROINSTALACE				
OBJEKT	SO01 - BUDOVA "B" - UBYTOVNA				
DRUH VÝKRESU	PŮDORYS 2NP - SILNOPROUDÉ ELEKTROINSTALACE				
MĚŘITKO	ČÍSLO KOPIE	ZAKÁZKOVÉ ČÍSLO	ČÍSLO DOKUMENTU		REVIZE
1:150		---	D.1.4.4 - 003		0

ARTENDR

ARTENDR s.r.o.  
Nádražní 67  
281 51 Velký Osek  
tel: +420 605 283 808  
email: info@artendr.cz

POČET A4	3
STUPEŇ	DSP+DPS
SOUBOR	